



电驱动器- 精准控制

ELEKTRO 电驱动器系列

我们的电动驱动器因其能够提供精准的线性或旋转运动而脱颖而出，可实现扭矩和速度控制，并在复杂的工业环境中确保可靠性能。得益于新一代电动机、高效率减速器和先进控制器，我们的驱动器具备快速响应和优化施加力管理的能力，可在连续工作循环中实现精准操作。

专为集成到工业自动化系统而设计，我们的驱动器提供多种配置和尺寸，以满足从阀门控制到生产线自动化的广泛应用需求。其卓越的工业环境适应性，结合长寿命和低维护需求，使其在恶劣环境和24/7连续运行中同样表现出色。

所有我们的驱动器均源自精益求精的机械设计，旨在实现性能与可靠性的最大化，同时成本最小化。它们采用高品质材料制造，并精雕细琢每一个细节。提供多种配置方案，可与Metal Work供应的各类电机完美适配。应客户特定需求，亦可定制电机接口以匹配客户选定的电机型号。这确保了与现有系统的快速集成并缩短安装时间。

探索Metal Work为您的设备提供的定制化解决方案。



METAL WORK
完整的产品样本





电驱动器 - ELEKTRO 系列

电缸

ELEKTRO ISO 15552 系列

- 硬化丝杠系统及循环滚珠螺母; 带或不带活塞杆防旋转装置; 电机轴向或平行安装;
- 缸径: $\varnothing 32, \varnothing 50, \varnothing 63, \varnothing 80, \varnothing 100$;
- 行程: 80 mm 至 1500 mm;
- 电机: 步进或伺服电机, 带或不带行星齿轮。



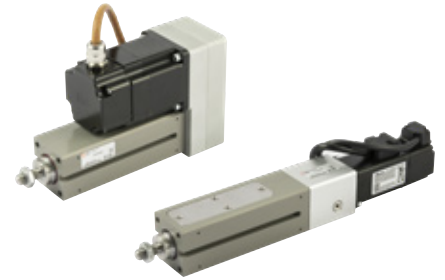
ELEKTRO ISO 15552 EK 系列

- 硬化丝杠系统及循环滚珠螺母或锥形丝杠及黄铜螺母; 带或不带活塞杆防旋转装置; 电机轴向安装;
- 缸径: $\varnothing 32$;
- 行程: 4 mm 至 500 mm;
- 电机: 步进或伺服



ELEKTRO SSC 系列

- 该电驱动器外形十分紧凑; 驱动装置采用硬化及淬火钢丝杠以及循环滚珠螺母或采用普通不锈钢丝杠和高科技聚合物普通螺母
- 缸径: $\varnothing 32$ mm;
- 行程: 30 mm, 55 mm, 80 mm, 100 mm, 125 mm, 150 mm, 200 mm;
- 电机: 步进或伺服



ELEKTRO MINI DC 系列

- 活塞杆驱动系统采用锥螺纹丝杠以及具有自润滑功能的高科技聚合物螺母
- 缸径: $\varnothing 25$;
- 行程: 50 mm, 100 mm, 150 mm, 200 mm, 250 mm, 300 mm;
- 电机: 直流 DC.



ELEKTRO 圆形 DC 系列

- 活塞杆驱动系统采用锥螺纹丝杠或普通丝杠以及具有自润滑功能的高科技聚合物螺母
- 缸径: $\varnothing 32$;
- 行程: 30 mm 至 1000 mm;
- 齿轮电机: 直流 DC.



无杆电缸

ELEKTRO SK 系列，丝杠型

- 阳极氧化铝型材，带 Vlock 安装接口；
- 滑块驱动系统由淬火丝杠以及循环滚珠螺母或钢质丝杠+ 普通高科技聚合物螺母组成
- 行程： 50 mm 至 1200 mm；
- 电机： 步进或伺服



ELEKTRO BK 系列，齿形带型

- 阳极氧化铝型材，带 Vlock 安装接口；
- 驱动系统由嵌入钢线的聚氨酯齿形带构成；
- 提供两种规格，分别带滚轴或滚珠轴承导向系统；
- 行程： 110 mm 至 3800 mm；
- 电机： 步进或伺服



ELEKTRO VBK 系列

- 移动的缸体由阳极氧化铝型材构成，并带有V-Lock型固定界面，电机组件集成在滑块内；
- 主要用于垂直应用；
- 行程： 110 mm 至 1000 mm；
- 伺服电机：带行星齿轮



ELEKTRO SVAK 系列

- 移动的缸体由阳极氧化铝型材构成，并带有V-Lock型固定界面，电机组件集成在滑块内；
- 主要用于垂直应用；
- 行程： 200 mm 至 800 mm；
- 伺服电机：带齿形带减速器。

ELEKTRO SHAK 系列

- 该无杆电缸由坚固的阳极氧化铝型材制成，并由齿形带进行驱动；
- 行程： 400 mm 至 2400 mm；
- 电机： 步进或伺服



ELEKTRO SHAK 系列门架系统

- 两根平行的SHAK轴通过一根阳极氧化铝主轴彼此连接，通过移动 X轴上滑块，可推动上面的SHAK 电缸进行横向移动；
- 行程： 400 mm 至 2400 mm (X 轴) and 至 2200 mm (Y 轴)；
- 电机： 步进或伺服



带导向电缸和电动滑台

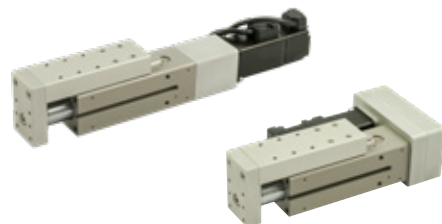
ELEKTRO MULTIFIX 系列

- 阳极氧化铝型材制成的缸体内有两个衬套，两根导向柱可在里面滑动并为活塞杆提供支撑和导向；
- 抗旋转的活塞杆；
- 缸径：ø25 mm；
- 行程：50 mm, 75 mm, 100 mm, 125 mm, 150 mm, 200 mm, 250 mm, 300mm；
- 电机：步进或伺服



ELEKTRO CS 系列

- 带导向和循环滚珠滑动垫，用于承受活塞杆上的高径向载荷；
- 抗旋转的活塞杆；
- 滑台上固定界面：标准或 V-lock；
- 缸径：ø32 mm；
- 行程：55 mm, 80 mm, 100 mm, 125 mm, 150mm, 200 mm.
- 电机：步进或伺服



电动旋转缸

ELEKTRO RBA 系列

- 旋转角度：多圈 360°；
- 齿形带驱动，采用特殊齿轮比，高性能，小尺寸；
- 电机：步进或伺服



电机和电机驱动器

电机

- 步进电机
- 步进电机 + 编码器
- 步进电机 + 制动器
- 步进电机 + 制动器 + 编码器
- 伺服电机
- 伺服电机 + 制动器



可编程驱动器 E.MOTION

- 用于步进电机
- 用于步进电机 E.DRIVE
- 用于伺服电机
- E.DIRECT，用于直流电机



电缸的选型工具

电缸的选型软件

- Easy Elektro 软件



- 电缸选型表单



